

Especificações

MODELO	Z-62/40	
Dimensões	EUA	Sist.Métrico
Altura máxima de trabalho*	67 ft 11 pol	20,87 m
Altura máxima da plataforma	61 ft 11 pol	18,87 m
Alcance horizontal máximo	40 ft 5 pol	12,42 m
Distância máxima sobre e acima	25 ft 7 pol	7,8 m
Comprimento da plataforma –		
A mod. 8 ft / 6 ft	3 ft / 2 ft 6 pol	0,91 m / 0,76 m
B Largura da plataforma –		
mod. 6 ft / 8 ft	6 ft / 8 ft	2,44 m / 1,83 m
C Altura – armazenada	8 ft 4 pol	2,54 m
Altura – transporte		
D (jib dobrada embaixo)	9 ft 6 pol	2,90 m
Comprimento – armazenada	30 ft 3 pol	9,25 m
Comprimento - transporte		
(jib dobrada embaixo)	24 ft 10,5 pol	7,58 m
F Largura	8 ft 2 pol	2,49 m
G Distância entre os eixos	8 ft 2 pol	2,49 m
Distância do solo – central	1 ft 4 pol	41 cm

Produtividade

Capacidade de carga	500 lb	227 kg
Rotação da plataforma	180°	
Giro da haste (jib) vertical	135°	
Rotação da mesa de giro	360° contínuos	
Giro traseiro da mesa de giro	zero	
Velocidade de deslocamento – armazenada	3,0 mph	4,8 km/h
Velocidade de deslocamento – elevada**	1,0 ft/s	0,3 m/s
Capacidade de Rampa – 2WD – armazenada***	30%	30%
Capacidade de Rampa – 4WD – armazenada***	45%	45%
Raio de giro – 2WS p/ dentro	9 ft 2 pol	2,80 m
Raio de giro – 2WS p/fora	18 ft 9 pol	5,57 m
Raio de giro – 4WS p/ dentro	4 ft 5 pol	1,35 m
Raio de giro – 4WS p/fora	11 ft 11 pol	3,6 m
Comandos	12V CC proporcionais	
Pneus	355/55D 625	

Potência

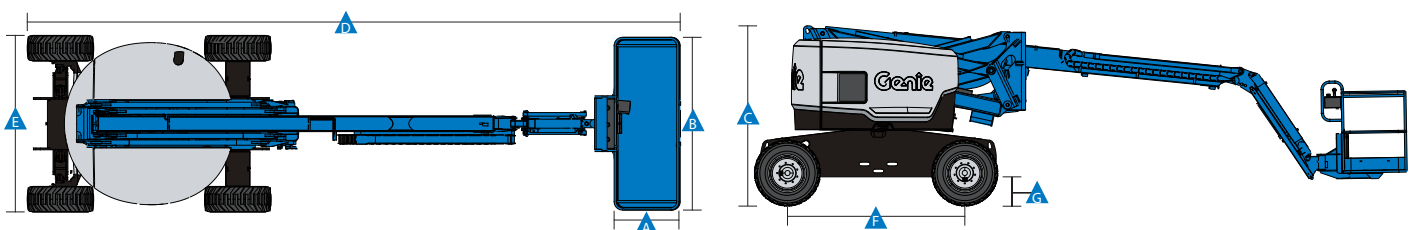
Fonte de alimentação	Motor Deutz, diesel, T4f D2.9L4, 49 hp (35,79 kW)*****
	Motor Perkins diesel, T4f 404F-22, 48 hp (35,79 kW)*****
	Motor Ford gas/GLP MSG425, 60 hp (56 kW)
Unidade auxiliar de força:	12V CC
Capacidade do reservatório hidráulico	35 gal / 132,5 L
Capacidade do tanque de combustível - diesel	36 gal / 136,3 L

20 gal	75,7 L	- gas.
--------	--------	--------

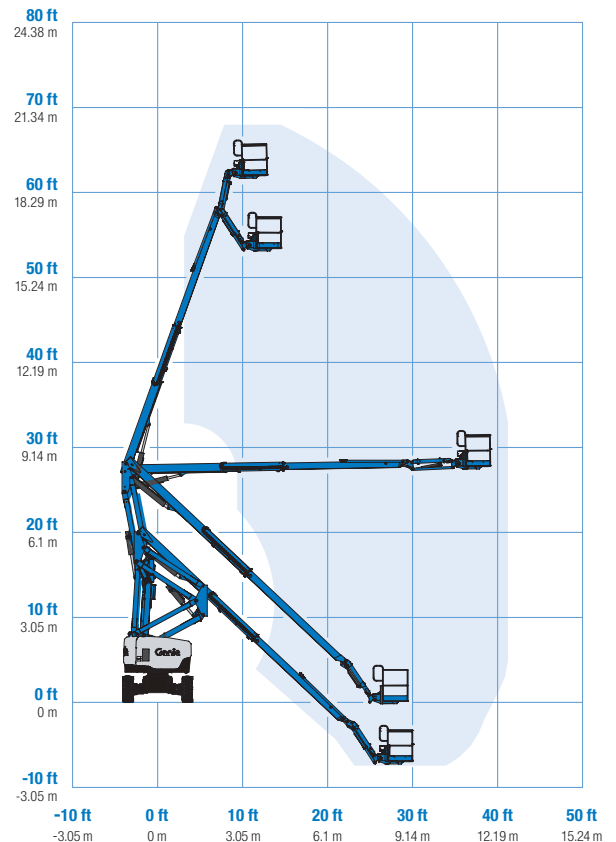
Peso****

2WS	22.155 lb	10.070 kg
4WS	23.055 lb	10.480 kg

Conformidade com os padrões ANSI A92.5, CSA B354.4, EN 280 e AS 1418.10



Alcance de movimentos Z-62/40



* O equivalente métrico da altura de trabalho acrescenta 2 m à altura da plataforma. O dos EUA acrescenta 6 ft à altura da plataforma.
 ** Em modo de elevação (plataforma elevada), o equipamento foi projetado para operar somente sobre superfícies firmes e niveladas.
 *** A Capacidade de rampa aplica-se à marcha em declives. Para detalhes sobre os graus de inclinação, consulte o manual do operador.
 **** O peso irá variar, dependendo dos opcionais e/ou dos padrões do país.
 ***** Os motores Tier 4f somente estão disponíveis nos EUA.

Características

Características padrão

Dimensões

- 67 ft 11 pol (12,87 m) de altura de trabalho
- 40 ft 5 pol (12,42 m) de alcance horizontal
- 26 ft 8 pol (8,13 m) de distância para cima e acima
- Capacidade de carga de até 500 lb (227 kg)

Produtividade

- Plataforma autoniveladora
- Rotação da plataforma hidráulica
- Comandos joystick proporcionais
- Acionamento da direção
- Cabo de energia CA para a plataforma
- Buzina
- Horímetro
- Alarme de inclinação
- Alarme de descida
- Zero de giro traseiro
- 360° de rotação contínua da mesa de giro
- Tampas com trava na torre de giro
- Sistema de direção com tração direta
- Motores duas velocidade nas rodas
- Refrigerador de fluido hidráulico
- Conector pronto para controle telemático

Potência

- Potência auxiliar de 12V CC
- Pacote de proteção para o motor
- Proteção antirreinicialização do motor
- Desligamento automático do motor em caso de falha
- Aquecedor de ar na entrada (Motor Deutz)

Facilmente configurável

Opções de plataforma

- Em aço, 8 ft (2,44 m) (padrão)
- Em aço, 6 ft (1,83 m)
- Em aço, 8 ft (2,44 m), entrada tripla

Jib

- Braço da haste (jib) de 5 ft (1,52 m)

Opções de motor

- Motor Deutz, diesel, T4f, 49 hp (35,79 kW) (Padrão)*
- Motor Perkins, diesel, T4f, 48 hp (35,79 kW)*
- Motor Ford, Gasolina/GLP, 60 hp (56 kW)

Opções de direção

- 2WD
- 4WD
- 4WS

Opcionais de eixo

- Oscilação ativa (padrão no modelo 4WD)
- Sem oscilação (2WD apenas)

Opções de pneus

- Todo terreno, com ar (padrão)
- Todo terreno, com espuma
- Pneus de ar de alta flotação
- Pneus tratados com selante, com ar



Opcionais e acessórios

Opcionais de produtividade

- Comporta de giro da plataforma
- Insertos para plataforma com meia tela e comporta de giro
- Grade de proteção no alto da plataforma
- Pacote soldador
- Pacote pronto para soldador
- Linha aérea até a plataforma
- Fluido hidráulico biodegradável
- Pacote luxuoso para ambiente hostil
- Pacote de proteção para aeronaves (somente em plataformas de 6ft)
- Direção do balancim com o polegar
- Berço de tubos (par)
- Pacote de alarme
- Pacote de subestrutura do painel
- Tampas com trava para caixa de comandos da plataforma
- Pacote de reboque
- Pacote de luzes de trabalho
- Estrutura de proteção para o operador**
- Alarme de Proteção para o Operador
- Barra de proteção contra quedas

Opcionais de alimentação

- Pacote de medidores de motor (padrão em motores T4f)
- Pacotes de geradores CA (110 V/60 Hz - 220 V/50 Hz, 3.000 W)
- Pacotes para clima frio
- Silenciador do paracentelha/depurador para diesel (silenciador catalítico) (não

* Disponível também como motor Tier 4 em regiões com limitação

** Disponível somente como peça para reposição

Terex Latin América

Alameda Rio Negro, 161 - 10º Andar

06.454-000 - Alphaville Empresarial - SP - Brasil

Fone: 0800 031 0100

E-mail: marketing-brazil@terex.com

Distribuído por:

