

Especificações

Modelos	Z-40/23N		Z-40/23N RJ	
Dimensões	EUA	Sist.Métrico	EUA	Sist.Métrico
Altura de trabalho máxima*	46 ft 5 pol	14,32 m	46 ft 5 pol	14,32 m
Altura máxima da plataforma	40 ft 5 pol	12,32 m	40 ft 5 pol	12,32 m
Alcance horizontal máximo	22 ft 8 pol	6,91 m	22 ft 8 pol	6,91 m
Distância máxima sobre e acima	21 ft 3 pol	6,48 m	21 ft 3 pol	6,48 m
A Comprimento da plataforma	2 ft 6 pol	0,76 m	2 ft 6 pol	0,76 m
B Largura da plataforma	4 ft 8 pol	1,42m	3 ft 10 pol	1,17 m
C Altura - armazenada	6 ft 6 pol	1,98 m	6 ft 6 pol	1,98 m
D Comprimento – armazenada	21 ft 5 pol	6,53 m	21 ft 5 pol	6,53 m
E Largura	4 ft 11 pol	1,50 m	4 ft 11 pol	1,50 m
F Distância entre os eixos	6 ft 5 pol	1,96 m	6 ft 5 pol	1,96 m
G Distância do solo – central	9,5 pol	24,1 cm	9,5 pol	24,1 cm

Produtividade

Capacidade de carga	500 lb	227 kg	500 lb	227 kg
Rotação da plataforma	180°	180°		
Giro da jib vertical	128°	128°		
Giro da haste (jib) horizontal	—		90°	
Rotação da mesa de giro	355° não contínuos		355° não contínuos	
Giro traseiro da mesa de giro	5 pol	0,13 m	5 pol	0,13 m
Velocidade de deslocamento - armazenada	4,5 mph	7,2 km/h	4,5 mph	7,2 km/h
Velocidade de deslocamento – elevada**	0,68 mph	1,1 km/h	0,68 mph	1,1 km/h
Capacidade de rampa – armazenada***	30%		30%	
Raio de giro - para dentro	2 ft 11 pol	87 m	2 ft 11 pol	0,87 m Raio de
giro - para fora	10 ft 6 pol	3,20 m	10 ft 6 pol	3,20 m
Comandos	24 V CC proporcional		24 V CC proporcional	
Pneus – dianteiros	22 x 7 x 17,75 pol	0,56 x 0,18 x 0,45 m	22 x 7 x 17,75 pol	0,56 x 0,18x 0,45 m
Pneus – traseiros	25,6 x 7 pol	0,64 x 0,18 m	25,6 x 7 pol	0,64 x 0,018 m

Potência

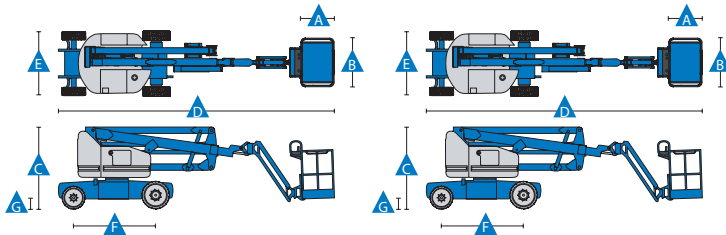
Fonte de alimentação	48 V CC (oito baterias de 6 V) com 350 Ah de capacidade	48 V CC (oito baterias de 6 V) com 350 Ah de capacidade
Sistema de acionamento	29 v, trifásico, CA	29 V, trifásico, CA
Unidade auxiliar de força	24 V CC	24 V CC
Capacidade do reservatório hidráulico	8 gal	30,3 l
	8 gal	30,3 l

Peso****

15.230 lbs	6.908 kg	15.300 lbs	6.940 kg
------------	----------	------------	----------

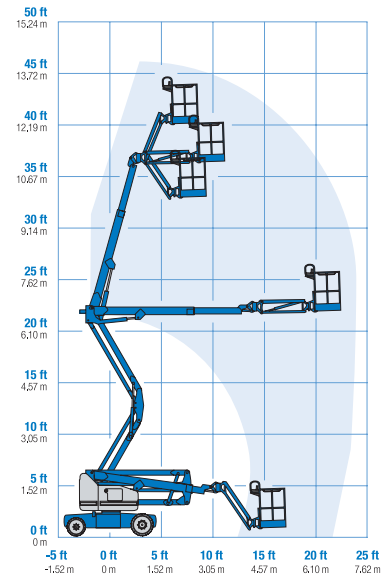
Conformidade com os padrões

ANSI A92.5, CSA B354.4, EN 280 e AS 1418.10

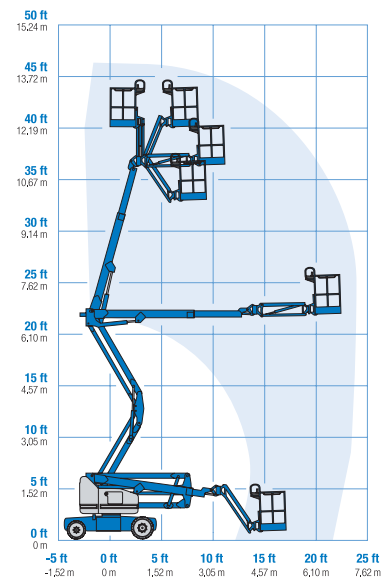


* O equivalente métrico da altura de trabalho acrescenta 2 m à altura da plataforma. O dos EUA acrescenta 6 ft à altura da plataforma.
 ** Em modo de elevação (plataforma elevada), o equipamento foi projetado para operar somente sobre superfícies firmes e niveladas.
 *** A Capacidade de rampa aplica-se à marcha em declives. Para informações detalhadas sobre os graus de inclinação, consulte o Manual do Operador.
 **** O peso irá variar, dependendo dos opcionais e/ou dos padrões do país.

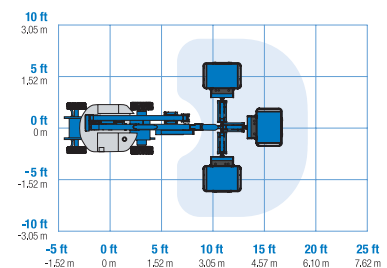
Alcance de movimento Z-40/23N



Alcance de movimento Z-40/23N RJ



Alcance de movimento da Jib Z-40/23N RJ



Características

Características padrão

Dimensões

Z-40/23N & Z-40/23N RJ

- 46 ft 5 pol (14,32 m) de altura de trabalho
- 22 ft 8 pol (6,91 m) de alcance horizontal
- 21 ft 3 pol (6,48 m) de distância para cima e acima
- Capacidade de carga de até 500 lb (227 kg)

Produtividade

- 4 ft 11 pol (1,50 m) de largura
- 2 ft 11 pol (0,87 m) de raio de giro p/ dentro
- Lança jib de 4 ft (1,22 m) com 128° de alcance útil
- Sistema de acionamento elétrico CA
- Plataforma autoniveladora
- Rotação da plataforma hidráulica
- Comandos joystick proporcionais
- Direção do balancim com o polegar
- Acionamento da direção
- Cabo de energia CA para a plataforma
- Buzina
- Horímetro
- Alarme de inclinação
- Alarmes de descida, movimentação e deslocamento
- Monitor da condição do filtro hidráulico
- 355° de rotação não contínua da plataforma giratória
- Controle de tração
- Diagnóstico integrado, fácil de entender
- Conector pronto para controle telemático

Potência

- Bateria recarregável de ciclo profundo de 48 V CC
- Potência auxiliar de 24 V CC
- Carregador inteligente universal de bateria de 30 A

Facilmente configurável

Opções de plataforma

- Em aço, 4 ft 8 pol (1,42 m) (somente no modelo Z40N)
- Em aço -3 ft 10 pol (1,17 m)

Opções de jib

- Braço da haste (jib) de 4 ft (1,22 m)
- Lança da haste (jib) giratória horizontal com 4 ft (1,22 m)

Potência

- 48 V CC (oito baterias de 6 V, 350 Ah)

Mecanismo de direção

- 2WD, elétrico CA

Pneu

- Borracha sólida, sem marcas



Opcionais e acessórios

Produtividade

- Comporta de giro da plataforma
- Insertos para plataforma com meia tela e comporta de giro
- Linha aérea até a plataforma
- Fluido hidráulico biodegradável
- Fluido hidráulico resistente a fogo
- Pacote para ambiente hostil
- Farol intermitente
- Conjunto de iluminação
- Tampa com trava da caixa de comandos da plataforma

Potência

- Baterias AGM
- Inversor de potência: 800 W 120 V CA

* Reduz a capacidade de peso da plataforma para 440 lb

Terex Latin América

Alameda Rio Negro, 161 - 10º Andar

06.454-000 - Alphaville Empresarial - SP - Brasil

Fone: 0800 031 0100

E-mail: marketing-brazil@terex.com

Distribuído por:

