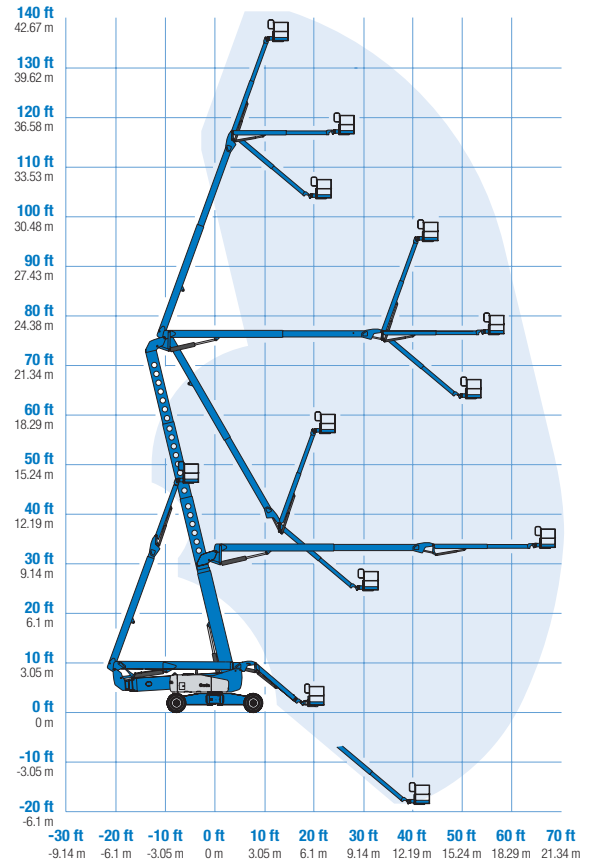


### Especificações

| Modelo  | ZX-135/70                          |                 |
|---|------------------------------------|-----------------|
| Dimensões   | EUA                                | Sist.Métrico    |
| Altura máxima de trabalho*                                  | 141 ft                             | 43,15 m         |
| Altura máxima da plataforma                                 | 135 ft                             | 41,15 m         |
| Alcance horizontal máx. – Elevador estendido                | 59 ft 2 pol                        | 18,03 m         |
| Alcance horizontal máx. – Elevador retraído                 | 69 ft 9 pol                        | 21,26 m         |
| Distância máxima sobre e acima – Elevador estendido         | 75 ft 6 pol                        | 23,01 m         |
| Elevador retraído   | 32 ft 6 pol                        | 9,91 m          |
| Alcance abaixo do solo                                      | 19 ft 3 pol                        | 5,87 m          |
| Comprimento da plataforma – modelo 8ft / 6 ft               | 3 ft / 2 ft 6 pol                  | 0,91 m / 0,76 m |
| Largura da plataforma – modelo                              | 8 ft / 6 ft                        | 2,44 m / 1,83 m |
| <b>A</b> Altura – armazenada                                | 10 ft 1,5 pol                      | 3,09 m          |
| <b>B</b> Comprimento – armazenada                           | 42 ft 5 pol                        | 12,93 m         |
| <b>C</b> Largura - eixos estendidos                         | 16 ft 6 pol                        | 5,03 m          |
| <b>D</b> Largura – eixos retraídos                          | 8 ft 2 pol                         | 2,49 m          |
| <b>E</b> Distância entre os eixos – eixos estendidos        | 15 ft 6 pol                        | 4,72 m          |
| Distância entre os eixos – eixos retraídos                  | 16 ft 6 pol                        | 5,03 m          |
| <b>A</b> Distância do solo – central                        | 1 ft 3 pol                         | 0,38 m          |
| <b>Produtividade</b>  |                                    |                 |
| Capacidade de carga   | 600 lb                             | 272 kg          |
| Rotação da plataforma                                       | 160°                               |                 |
| Giro da haste (jib) vertical                                | 110°                               |                 |
| Rotação da mesa de giro                                     | 360° contínuos                     |                 |
| Giro traseiro da mesa de giro – eixos e elevador estendidos | 1 ft 1 pol                         | 0,33 m          |
| Giro traseiro da mesa de giro – elevador abaixado           | 13 ft 2 pol                        | 4,03 m          |
| Velocidade de deslocamento – armazenada                     | 3,0 mph                            | 4,8 km/h        |
| Velocidade de deslocamento – elevada                        | 0,68 mph                           | 1,1 km/h        |
| Velocidade de elevação em altura total                      | 96 sec                             |                 |
| Capacidade de rampa – armazenada**                          | 45%                                |                 |
| Raio de Giro p/dentro – eixos estendidos                    | 9 ft 11 pol                        | 3,02 m          |
| Raio de Giro p/dentro – eixos retraídos                     | 20 ft 7 pol                        | 6,27 m          |
| Raio de Giro p/fora – eixos estendidos                      | 24 ft 1 pol                        | 7,34 m          |
| Raio de Giro p/fora – eixos retraídos                       | 28 ft 1 pol                        | 8,56 m          |
| Comandos  | 12 V CC proporcionais              |                 |
| Pneus   | 445/65 D22.5, 18 lonas, com espuma |                 |

### Alcance de movimento ZX-135/70



\* O equivalente métrico da altura de trabalho acrescenta 2 m à altura da plataforma. O dos EUA acrescenta 6 ft à altura da plataforma.  
 \*\* A capacidade de rampa se aplica à marcha em declives. Para informações detalhadas sobre os graus de inclinação, consulte o Manual do Operador.  
 \*\*\* O peso irá variar, dependendo dos opcionais e/ou dos padrões do país.

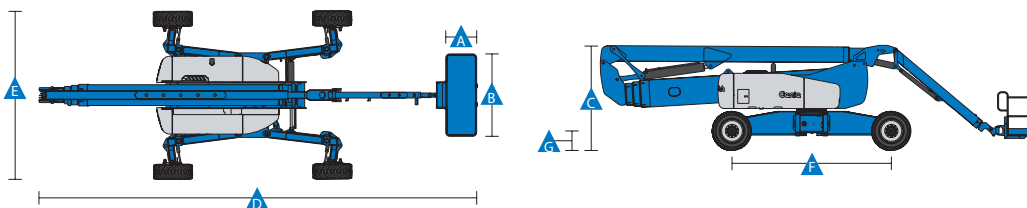
### Potência

|                                       |  |
|---------------------------------------|--|
| Fonte de alimentação                  | Motor Deutz TD2.9 L4, 4 cilindros, turbo diesel, 74 hp (55 kW), Tier 4 final<br>Motor Deutz TD 2011 L04i, 4 cilindros, turbo diesel, 74 hp (55 kW)<br>Motor Perkins 854F-E34T, 4 cilindros, turbo diesel, 74 hp (55 kW), Tier 4 final<br>Motor Perkins 1104D-44T, 4 cilindros, turbo diesel, 74 hp (55 kW) |
| Unidade auxiliar de força:            | 12 V CC  |
| Capacidade do reservatório hidráulico | 65 gal 246,1 l   |
| Capacidade do tanque de combustível   | 40 gal 151,4 L   |

### Peso\*\*\*

45.200 lb 20.502 kg

Conformidade com os padrões: ANSI A92.5, CSA B354.4, EN 280 e AS 1418.10



### Características

#### Características padrão

##### Dimensões

- 141 ft (43,15 m) de altura de trabalho
- 69 ft 9 pol (21,26 m) de alcance horizontal
- 75 ft 6 pol (23,01 m) de distância para cima e acima
- Capacidade de carga de até 600 lb (272 kg)

##### Produtividade

- Eixos extensíveis Xchassi™
- 12 a 20 ft (3,66 a 6,1 m) de Extensão de jib
- Rotação da plataforma hidráulica: 160°
- Comandos joystick proporcionais
- Refrigerador de fluido hidráulico
- Acionamento da direção
- Cabo de energia em CA até a plataforma
- Buzina
- Horímetro
- Alarme de inclinação
- Alarme de descida
- 360° de rotação contínua da mesa de giro
- Sistema de direção 4WD com tração direta
- Motores nas rodas com duas velocidades
- Direção nas quatro rodas em ângulo alto
- Quatro modos de direção: dianteiro, traseiro, de caranguejo e coordenado
- Freios nas quatro rodas
- Controles configuráveis para limitar a altura de trabalho a 91 ft (27,74 m)
- Conector pronto para controle telemático

##### Potência

- Potência auxiliar de 12 V CC
- Pacote de proteção para o motor
- Aquecedor do ar na entrada (motor Deutz)
- Bandeja de motor escamoteável

#### Facilmente configurável

##### Opções de plataforma

- Em aço, 8 ft (2,44 m) (padrão)
- Em aço, 6 ft (1,83 m)
- Em aço, 8 ft (2,44 m), entrada tripla

##### Jib

- 12 a 20 ft (3,66 a 6,10 m) Jib-Extend™ (Extensão de jib)

##### Opções de motor

- Motor Deutz, turbo diesel, T4f, 74 hp (55 kW) (padrão)
- Motor Perkins, turbo diesel, T4f\*, 74 hp (55 kW)

##### Sistemas de direção

- 4WD (padrão)
- 4WS (padrão)

##### Pneu

- Todo terreno, com espuma, extra largo (padrão)



#### Opcionais e acessórios

##### Opcionais de produtividade

- Comporta de giro da plataforma
- Insetos para plataforma com meia tela e comporta de giro
- Grade de proteção no alto da plataforma
- Pacote soldador
- Pacote pronto para soldador
- Linha aérea até a plataforma
- Fluido hidráulico biodegradável
- Pacote de proteção para aeronaves (somente em plataformas de 6 ft)
- Pacote para ambiente hostil
- Pacote luxuoso para ambiente hostil
- Direção do balancim com o polegar
- Conjunto de iluminação
- Assoalho dos pedais na entrada
- Berço de tubos (par)\*\*
- Pacote de alarme
- Pacote de subestrutura do painel
- Tampa com trava da caixa de comandos da plataforma
- Estrutura de proteção para o operador\*\*\*
- Alarme de Proteção para o Operador
- Barra de proteção contra quedas

##### Opcionais de alimentação

- Pacotes de gerador em CA (110V /60 Hz, 3000 W ou 220 V / 50 Hz, 2500 W)
- Conjunto para clima frio
- Depurador Diesel/ silenciador do paracentelha (Deutz e Perkins)

\* Disponível também como motor Tier 4 em regiões com limitação

\*\* Disponível somente como peça para reposição

#### Terex Latin América

Alameda Rio Negro, 161 - 10º Andar

06.454-000 - Alphaville Empresarial - SP - Brasil

Fone: 0800 031 0100

E-mail: marketing-brazil@terex.com

#### Distribuído por:

