

Especificações

Modelos	SX-150	
Medições	EUA	Métrico
Altura máxima de trabalho*	158 ft	48.33 m
Altura máxima da plataforma	152 ft	46.33 m
Alcance horizontal máximo	80 ft	24.38 m
Alcance abaixo do chão	2 ft	0.61 m
A Comprimento da plataforma	3 ft	0.91 m
B Largura da plataforma	8 ft	2.44 m
C Altura – abaixada	10 ft	3.05 m
D Comprimento – abaixada	53 ft 1 in	16.18 m
Comprimento- transporte (com braço dobrado)	42 ft 8 in	13.00 m
E Largura – eixos retraídos	8 ft 2 in	2.49 m
Largura – eixos estendidos	16 ft 6 in	5.03 m
F Distância entre eixos – eixos retraídos	16 ft 6 in	5.03 m
Distância entre eixos – eixos estendidos	15 ft 6 in	4.72 m
G Espaço livre até o piso – centro	1 ft 3 in	0.38 m

Produtividade

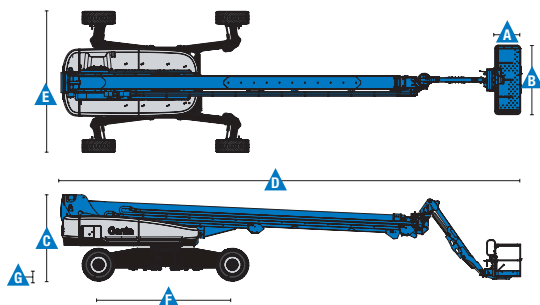
Capacidade de elevação	750 lb	340 kg
Rotação da plataforma	160°	
Rotação do braço vertical	135°	
Rotação do braço horizontal	60°	
Rotação da plataforma giratória	360° contínua	
Balanco na traseira da plataforma giratória – eixo retraído	3 ft 9 in	1.14 m
Balanco na traseira da plataforma giratória – eixo estendido	3 ft 6 in	1.07 m
Velocidade de deslocamento – abaixada	2.3 mph	3.7 km/h
Velocidade de deslocamento – sem estar abaixada		
Abaixo de 38,1 m	0.4 mph	0.65 km/h
Acima de 38,1 m	0.1 mph	0.17 km/h
Capacidade de inclinação – abaixada	35%	
Raio de giro – eixo retraído: interno	20 ft 7 in	6.27 m
Externo	28 ft 1 in	8.56 m
Raio de giro – eixo estendido: interno	9 ft 11 in	3.02 m
Externo	24 ft 1 in	7.34 m
Controles	12 V DC proporcional	
Pneus	445D50/710HD	

Motorização

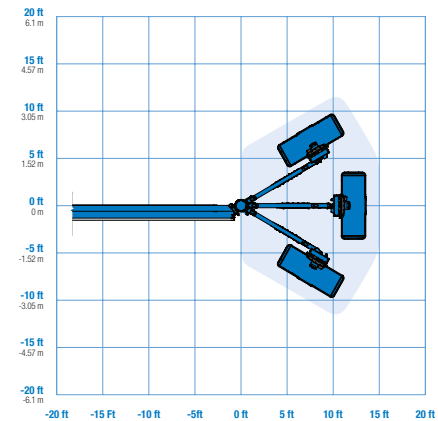
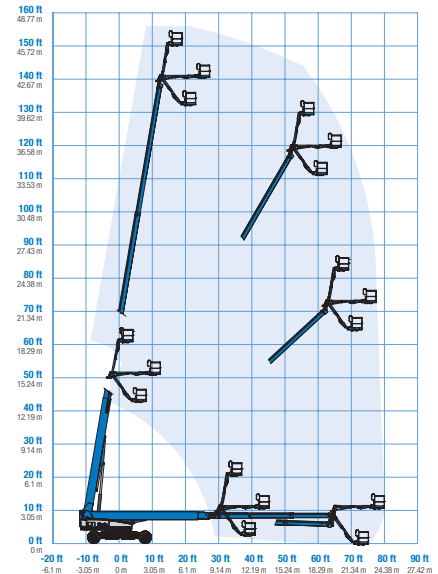
Motores	74 hp (55 kW) Deutz turbo diesel, Tier 4f, 2.9 L 74 hp (55 kW) Perkins turbo diesel, Tier 4f, 854F-E34T
Unidade de energia auxiliar	12 V DC
Capacidade do tanque hidráulico	110 gal 416 L
Capacidade do tanque de combustível	50 gal 189 L

Peso***	49,950 lb 22,657 kg
---------	---------------------

Conformidade de Padrões ANSI A92.5, CSA B354.4, EN 280, AS 1418.10



Alcance da Movimentação SX-150



* O equivalente métrico da altura de trabalho adiciona 2 m à altura da plataforma. Os EUA adicionam 6 pés à altura da plataforma.

** A capacidade de inclinação aplica-se à condução em declives. Consulte o manual do operador para obter detalhes sobre as classificações de inclinação.

*** O peso varia dependendo das opções e/ou padrões do país.

Características

Características Padrão

Medições

- Altura de trabalho: 48,33 m
- Alcance horizontal: 24,4 m
- Capacidade de elevação: 340 kg

Produtividade

- Eixos extensíveis XChassis™
- Braço giratório 60°: 3,05 m
- Plataforma com auto-nivelamento
- Rotação da plataforma giratória hidráulica: 160°
- Controles de joystick proporcionais
- Resfriador de óleo hidráulico
- Habilitação do movimento
- Tomada AC na plataforma
- Buzina
- Horímetro
- Alarme de inclinação
- Alarme de descida
- Rotação contínua da plataforma giratória: 360°
- Tração positiva 4WD
- Motores de roda de duas velocidades
- Direção com alta angulação nas quatro rodas
- Quatro modos de direção: dianteira, traseira, na lateral e coordenada
- Diagnóstico total integrado e mostrador de monitoramento do motor
- Bandeja de trabalho
- Tábua de segurança na entrada
- Alarme de contato tipo Lift Guard™

Energização

- Gerador pronto para soldagem 7.5 kW
 - 208V/120V/60Hz (para América do Norte)
 - 415V/240V/50Hz (para Europa e Austrália)
 - 110V/55V/50Hz (para Reino Unido)
- Energização auxiliar por meio de 12 V DC
- Proteção automática contra falhas no motor
- Bandeja do motor extensível

Fácil Configuração para atender as suas necessidades

Opções de Plataforma

- Plataforma de aço de 1,83 m com porta basculante lateral
- Plataforma com três entradas de 2,44 m com porta basculante lateral (padrão)

Tração/Direção

- 4WD (padrão)
- 4WS (padrão)

Opções de motores

- 74 hp (55 kW) Deutz turbo diesel, T4f* (standard)
- 74 hp (55 kW) Perkins turbo diesel, T4f*

Pneus

- Para terreno acidentado enchidos com espuma (padrão)



Opções e acessórios

Opções de Produtividade

- Piso tipo grade de proteção da plataforma – metade
- Piso tipo grade de proteção da plataforma – total
- Pacote de soldagem
- Pacote pronto para soldagem
- Óleo hidráulico biodegradável ou à prova de incêndio e tempo gelado
- Kit para ambientes hostis
- Kit melhorado para ambientes hostis
- Direção com manuseio de uma só mão
- Pacote de luzes
- Tábuas de segurança na entrada
- Berço de tubo (par)
- Pacote de alarmes
- Pacote de berço no painel
- Tampa da caixa de controle da plataforma com trava
- Estrutura para proteção do Operador **
- Barra de proteção contra quedas
- Anemômetro

Opções de energização

- Gerador AC pronto para soldagem com 12.5 kW 208V/110V/60Hz
- Kit para tempo gelado
- Purificador de diesel / silenciador catalítico
- Pré-filtro do ar de admissão
- Sistema de desligamento com ar positivo (somente motor Deutz)

* Também disponível como Tier 4i em regiões limitadas
** Disponível apenas através de peças de reposição

Genie Brasil

Alameda Rio Negro, 161
10º andar – Sala 1004
Edifício West Point – Alphaville Empresarial
Barueri - SP – Brasil 06454-000

Distribuído por: