

Especificações

Modelos	SX-135XC	
Medidas	EUA	Métrico
Altura máxima de trabalho*	141 ft	43.15 m
Altura máxima da plataforma	135 ft	41.15 m
Alcance máximo horizontal	90 ft	27.43 m
Alcance abaixo do solo	19 ft 8 in	6.00 m
▲ Comprimento da plataforma	3 ft	0.91 m
▲ Largura da plataforma	8 ft	2.4 m
▲ Altura – plataforma abaixada	10 ft	3.05 m
▲ Comprimento – plataforma abaixada	64 ft 10 in	19.76 m
- transporte (plataforma abaixada)	43 ft 7 in	13.28 m
▲ Largura – eixos retraídos	8 ft 2 in	2.49 m
Largura – eixos estendidos	12 ft 11 in	3.94 m
▲ Distância entre eixos – eixos retraídos	13 ft 6 in	4.11 m
Distância entre eixos - eixos estendidos	13 ft 6 in	4.11 m
▲ Distância até o solo – centro	15.0 in	38.1 cm

Produtividade

Capacidade de elevação	660 lb / 1,000 lb	300 kg / 454 kg
Rotação da plataforma	160°	
Rotação da lança vertical - subida/descida	70° / 55°	
Rotação da plataforma giratória	360° contínuo	
Balanco da cauda da plataforma giratória – eixo retraído	3 ft 9 in	1.14 m
Balanco da cauda da plataforma giratória – eixo estendido	5 ft 7 in	1.70 m
Velocidade de tração – plataforma abaixada	2.7 mph	4.3 km/h
Velocidade de tração – fora da plataforma abaixada	0.4 mph	0.65 km/h
Capacidade de Inclinação – plataforma abaixada	35%	
Raio de giro - eixo retraído: interno	26 ft 4 in	8.03 m
externo	32 ft 8 in	9.96 m
Raio de giro – eixo estendido: interno	9 ft 6 in	2.90 m
externo	20 ft 3 in	6.17 m
Controles	12 V DC proporcional	
Pneus	445D50/710HD	

Motorização

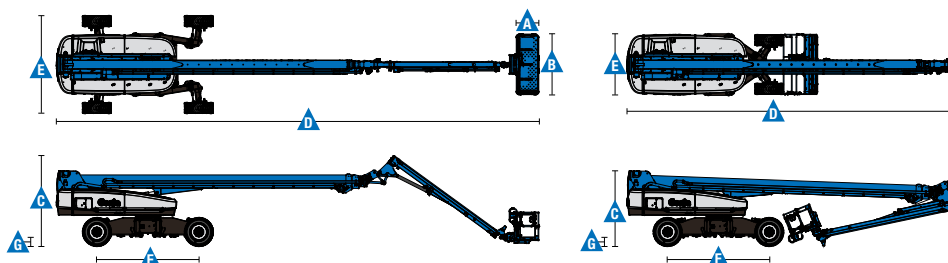
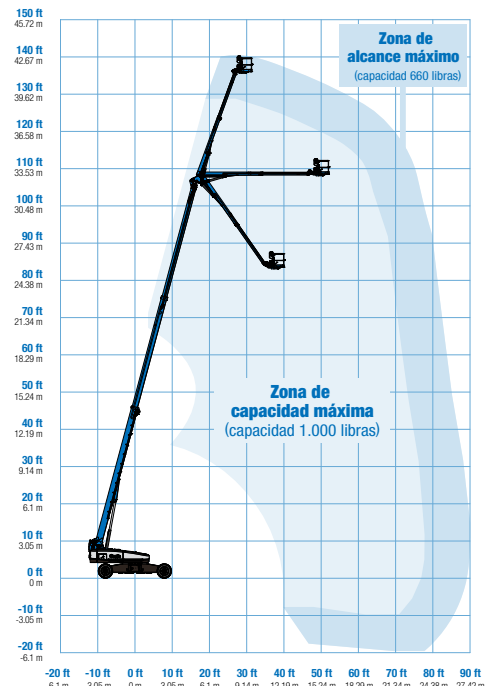
Motores	Deutz TD2.9 L4, 74 hp (55 kW), Tier 4 final Deutz TD2011L04i, 74 hp (55 kW), Tier 4 interm Perkins 854F-E34T, 74 hp (55 kW), Tier 4 final Perkins 1104D-44T, 74 hp/83 hp (55 kW/62 kW), Tier 3
Unidade de potência auxiliar	12 V DC
Capacidade do tanque hidráulico	60 gal
Capacidade do tanque de combustível	40 gal

Peso***	47,500 lb	21,546 kg
---------	-----------	-----------

Conformidade de Padrões ANSI A92.20, CSA B354.7, EN 280, AS 1418.10

Especificações preliminares sujeitas a alterações
Data da vigência: agosto de 2016

Alcance de movimento SX-135XC



* O equivalente métrico da altura de trabalho adiciona 2 m à altura da plataforma. Os EUA adicionam 6 pés à altura da plataforma.

** A capacidade de inclinação aplica-se à condução em declives. Consulte o manual do operador para obter detalhes sobre as classificações de inclinação.

*** O peso varia dependendo das opções e/ou padrões do país.

Características

Características padrão

Medidas

- Altura de trabalho 43,15 m
- Alcance horizontal 27,43 m
- Capacidade de elevação irrestrita 300 kg e restrita 454 kg

Produtividade

- Eixos extensíveis X-chassis™
- Extensor Telescópico 9,14 m Jib-Extend™
- Plataforma auto-niveladora
- Rotação 160° da plataforma hidráulica
- Controles proporcionais do joystick
- Resfriador do óleo hidráulico
- Habilitação da tração
- Energia AC na plataforma
- Buzina
- Horímetro
- Alarme de inclinação
- Alarme de descida
- Rotação de 360° contínua da plataforma giratória
- Tração positiva 4WD
- Dois motores nas rodas
- Direção nas quatro rodas com alto ângulo
- Quatro modos de direção: dianteira, traseira, para os lados e coordenada
- Diagnóstico total a bordo e display de monitoramento do motor
- Conector pronto para telemática

Energia

- Energia auxiliar de 12 V DC
- Proteção automática contra falha no motor
- Bandeja do motor extensível

Facilmente configurável para atender as suas necessidades

Opções da Plataforma

- Plataforma de 6 pés (1,83 m) de aço com porta articulada lateral
- Plataforma de três entradas de 8 pés (2,44 m) com porta articulada lateral (padrão)

Tração/Direção

- 4WD (padrão)
- 4WS (padrão)

Opções de motores

- Deutz turbo diesel de 74 hp (55 kW), T4f
- Deutz turbo diesel de 74 hp (55 kW), T4*
- Perkins turbo diesel de 74 hp (55 kW), T4f
- Perkins turbo diesel de 74 hp/83 hp (55 kW/62 kW), T3 *

Pneus

- Terreno irregular preenchido com espuma (padrão)

Opções e acessórios

Opções de Produtividade

- Insertos de plataforma de meio entrosamento com porta articulada
- Trilho auxiliar superior da plataforma
- Pacote de soldador
- Pacote soldador pronto
- Óleo hidráulico biodegradável
- Kit para ambiente hostil
- Manete de controle da direção
- Pacote de luz
- Berço de tubos (par)**
- Pacote de alarmes
- Pacote do apoio do painel
- Tampa da caixa de controle da plataforma com trava
- Estrutura de proteção do operador**
- Alarme de proteção do operador
- Barra de detenção contra quedas

Opções de Energia

- Gerador de corrente alternada pronto para solda de 12 kW 208V / 110V / 60Hz
- Gerador AC pronto para solda de 7,5 kW - 208V / 120V / 60Hz (América do Norte)
- Gerador AC de 3 kW - 110V / 60Hz (América do Norte)
- Kit para tempo frio
- Purificador de diesel / silencioso catalítico ***
- Pré-filtro do ar de admissão



* Disponível para regiões limitadas

** Disponível apenas através de peças de reposição

*** Apenas o motor Tier 4i

Genie Estados Unidos

6464 185th Ave. NE
Redmond, WA 98052
Telefone +1 (425) 881-1800
Ligação Gratuita nos EUA / Canadá +1 (800) -536-1800
Fax +1 (425) 883-3475

Distribuído por:

Data de vigência: agosto de 2016. As especificações e os preços do produto estão sujeitos a alterações sem aviso prévio ou obrigação. As fotografias e/ou desenhos neste documento são apenas para fins ilustrativos. Consulte o Manual do Operador apropriado para obter instruções sobre o uso correto deste equipamento. Não seguir o Manual do Operador apropriado ao usar nosso equipamento ou agir de forma irresponsável pode resultar em ferimentos graves ou até mesmo a morte. A única garantia aplicável ao nosso equipamento é a garantia padrão por escrito aplicável ao produto e venda em particular, e não oferecemos nenhuma outra garantia expressa ou implícita. Os produtos e serviços listados podem ser marcas comerciais, marcas de serviço ou nomes comerciais da Terex Corporation e/ou de suas subsidiárias nos EUA e em muitos outros países. Terex, Genie e AWP são marcas registradas da Terex Corporation ou de suas subsidiárias. © 2016 Terex Corporation.