

Especificações

Modelos	S-80 X		S-85	
Medições	EUA	Métrico	EUA	Métrico
Altura máxima de trabalho*	86 ft	26.38 m	91 ft	27.91 m
Altura máxima da Plataforma	80 ft	24.38 m	85 ft	25.91 m
Alcance Máximo Horizontal	71 ft 6 in	21.79 m	76 ft 6 in	23.32 m
Alcance abaixo do solo	6 ft 1 in	1.85 m	9 ft 6 in	2.90 m
A Comprimento da plataforma – Modelo 8 pés	3 ft	0.91 m	3 ft	0.91 m
Comprimento da plataforma – Modelo 6 pés	2 ft 6 in	0.76 m	2 ft 6 in	0.76 m
B Largura da plataforma – Modelo 8 pés	8 ft	2.44 m	8 ft	2.44 m
Largura da plataforma – Modelo 6 pés	6 ft	1.83 m	6 ft	1.83 m
C Altura - recolhida	9 ft 2 in	2.80 m	9 ft 2 in	2.80 m
D Comprimento - recolhido	36 ft 10 in	11.23 m	40 ft 4 in	12.29 m
Comprimento - transporte (braço recolhido abaixo)	—	—	38 ft 4 in	11.68 m
E Largura	8 ft 2 in	2.49 m	8 ft 2 in	2.49 m
F Distância entre eixos	9 ft 4 in	2.85 m	9 ft 4 in	2.85 m
G Distância ao solo – centro	15.8 in	0.40 m	15.8 in	0.40 m

Produtividade

Capacidade de levantamento	500 lb/ 1000 lb	227 kg/ 454 kg	500 lbs	227 kg
Rotação da Plataforma	160°		160°	
Rotação Vertical do Braço	—		135°	
Rotação da Mesa Giratória	360° contínuo		360° contínuo	
Turntable tailswing	5 ft	1.52 m	5 ft	1.52 m
Velocidade de Acionamento - recolhida – 2WD/4WD	3.3 mph	5.4 km/h	3.3 mph	5.4 km/h
- levantada/estendida	0.65 mph	1.0 km/h	0.65 mph	1.0 km/h
Capacidade de Gradação – 2WD – recolhido**	30%		30%	
- 4WD – recolhido**	45%		45%	
Raio de Giro: interno	12 ft	3.66 m	12 ft	3.66 m
externo	21 ft 6 in	6.55 m	21 ft 6 in	6.55 m
Controles	12V DC proporcional		12V DC proporcional	
Pneus – Talão RT	Espuma preenchida 18-625, 16 ply		Espuma preenchida 18-625, 16 ply	

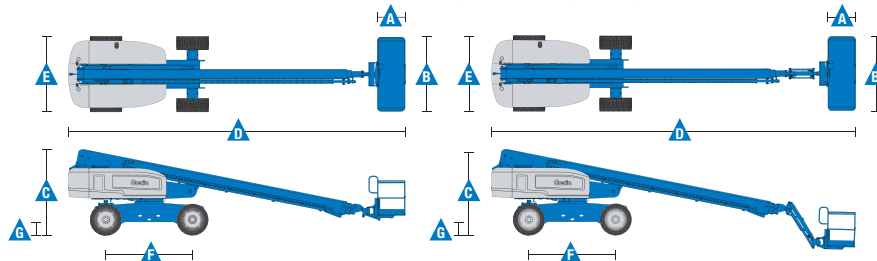
Energia

Fonte de alimentação	74 hp (55,18 kW) Deutz turbo T4f TD2.9L4 74 hp (55,18 kW) Deutz turbo diesel T4i TD2011L04i 58 hp (43,25 kW) Perkins turbo diesel T4i 404D-22T 70 hp (52,2 kW) GM gás/LPG 3.0L			
Unidade de potência auxiliar	12V DC		12V DC	
Capacidade do tanque hidráulico	40 gal	151 L	40 gal	151 L
Capacidade do tanque de combustível – diesel	35 gal	132 L	35 gal	132 L
- gás/GLP	30 gal	114 L	30 gal	114 L

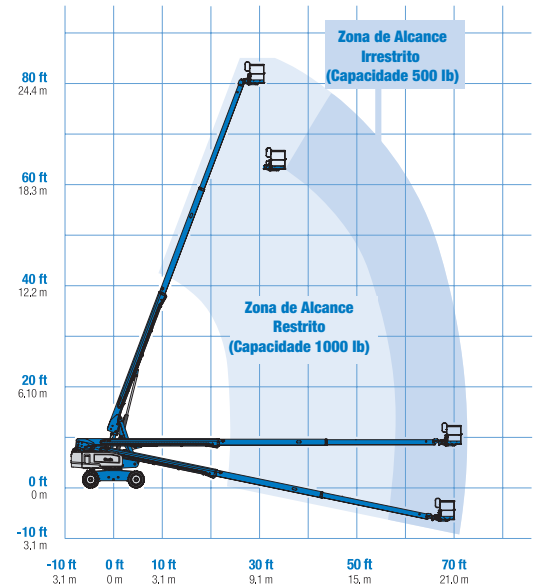
Peso***

2WD	35,400 lbs	16,057 kg	37,900 lbs	17,191 kg
4WD	35,500 lbs	16,103 kg	38,000 lbs	17,237 kg

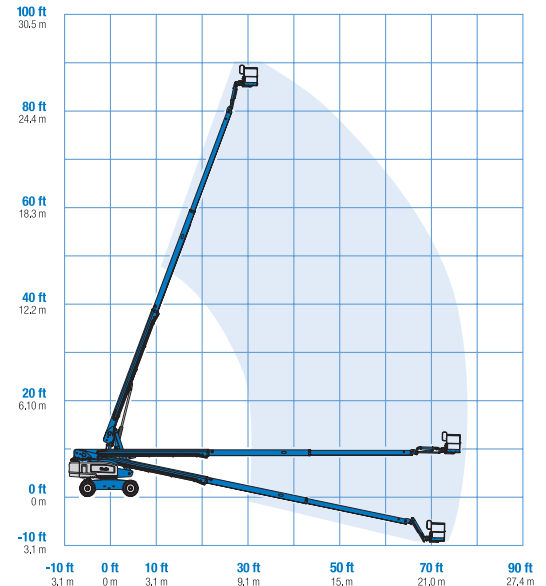
Conformidade com Normas ANSI A92.5, CSA B354.4, EN 280, AS 1418.10



Faixa de Movimentos S-80X



Faixa de Movimentos S-85 (Capacidade 500 lb)



* O equivalente métrico da altura de trabalho soma 2 m à altura da plataforma. As medidas dos EUA somam 6 pés à altura da plataforma.
** A capacidade de gradação se aplica ao funcionamento em rampas. Ver detalhes referentes à operação em rampas no manual do operador.
*** O peso varia dependendo das opções e/ou dos padrões do país.

Características

Características Padrão

Medições

S-80 X*

- Altura de trabalho 86 pés (26,38 m)
- Alcance horizontal 71 pés 6 in (21,8 m)
- Capacidade de levantamento irrestrita 500 lbs (227 kg) e capacidade de levantamento restrita 1000 lbs (454 kg)

S-85

- Altura de trabalho 91 pés (27,91 m)
- Alcance horizontal 76 pés 6 in (23,3 m)
- Capacidade de levantamento 500 lbs (227 kg)

Produtividade

- Plataforma de autonivelamento
- Rotação da plataforma hidráulica 160°
- Controles proporcionais de joystick
- Habilitação de acionamento
- Cabo de energia CA para plataforma
- Buzina
- Horímetro
- Alarme de inclinação
- Alarme de descida
- 360° rotação contínua da mesa giratória
- Acionamento de tração positiva
- Motores de roda com duas velocidades
- Conector de telemática imediata
- Rodapé de Entrada
- Alarme de Contato Lift Guard™

Energia

- 12 V DC potência auxiliar
- Proteção contra religação do motor
- Proteção automática contra falhas do motor

De fácil configuração para suas necessidades

Opções de Plataforma

- Aço 8 pés (2,44 m) três entradas com porta basculante lateral (padrão)
- Aço 6 pés (1,83 m) duas entradas com porta basculante lateral

Opções de Braço

- Sem braço (somente S-80)
- 5 pés (1,52 m) braço da lança (somente S-85)

Opções de Motor

- 74 hp (55,18 kW) Deutz turbo diesel, T4f** (padrão)
- 58 hp (43,25 kW) Perkins turbo diesel T4i
- 70 hp (52,2 kW) GM gás/GLP

Opções de Acionamento Direção

- 2WD
- 4WD (padrão)

Eixo

- Oscilação ativa

Opções de Pneus

- Terreno áspero com preenchimento de espuma (padrão)
- Terreno áspero sem marcação com preenchimento de espuma
- Borracha sólida para terreno áspero, alta flotação, com preenchimento a ar (aumenta a largura em 4 polegadas)



Opções e Acessórios

Opções de Produtividade

- Insertos de plataformas com meia malha
- Trilho auxiliar na plataforma superior
- Pacote Welder Ready
- Linha de ar para plataforma
- Resfriador de óleo hidráulico
- Óleo hidráulico especial (Inverno, resistente à chama ou biodegradável)
- Kit para ambiente hostil
- Kit para ambiente hostil de luxo
- Pacote de proteção aérea (somente para plataforma de 6 pés)
- Direção por balancim manual
- Pacote de alarme
- Pacote para berço do painel
- Cobertura da caixa de controle da plataforma de travamento
- Pacote para Reboque
- Pacote de luzes de trabalho
- Estrutura para Proteção do Operador****
- Barra de Interrupção de Quedas

Opções de Energia

- Pacote de indicador motor
- Pacotes geradores CA (110V/-220V/50Hz, 3000W)
- Pacotes para inverno
- Silenciador / lavador Diesel (silenciador catalítico)
- Tanque de GLP somente, aço, capacidade 33,5 lbs (15,19 kg)
- Pré-filtro do ar de entrada

* Indisponível em máquinas CE

** Também disponível como Tier4i em regiões limitadas

*** Somente para peças pós-mercado

**** Somente disponível com motor GM

Distribuídos Por:

Terex Latin America Equipamentos LTDA.

Alameda Rio Negro, 161 – 10º andar – sala 1004

06454-000 – Alphaville Empresarial - Barueri/SP - Brasil

Fone: 0800 031 0100

E-mail: marketing-brazil@terex.com

www.terex.com.br

Data de vigência: janeiro de 2017. As especificações do produto e os preços estão sujeitos a alterações sem aviso prévio ou obrigação. As fotografias e/ou desenhos deste documento são apenas para finalidades ilustrativas. Consulte o Manual do Operador adequado para obter instruções sobre o uso deste equipamento. A não observância do Manual do Operador apropriado ao usar nosso equipamento ou agir de forma irresponsável pode resultar em ferimentos graves ou morte. A única garantia aplicável ao nosso equipamento é a garantia escrita padrão aplicável ao produto e venda específicos e não fazemos nenhuma outra garantia expressa ou implícita. Os produtos e serviços listados podem ser marcas registradas, marcas de serviço ou nomes comerciais da Terex Corporation e/ou suas subsidiárias nos EUA e em muitos outros países, Terex, Genie e AWP são marcas registradas da Terex Corporation ou de suas subsidiárias, © 2017 Terex Corporation.

