

Especificações

Modelos	S-60 XC & S-60 TraX		S-65 XC & S-65 TraX	
Medidas	EUA	Sist.Métrico	EUA	Sist.Métrico
Altura máxima de trabalho*	66 ft	20.29 m	71 ft	21.81 m
Altura máxima de plataforma	60 ft	18.29 m	65 ft	19.81 m
Alcance máximo horizontal	48 ft 7 in	14.80 m	54 ft 2 in	16.51 m
Alcance abaixo do solo	5 ft 5 in	1.65 m	8 ft 8 in	2.65 m
A Comprimento da plataforma – modelo de 6 pés	3 ft	0.91 m	3 ft	0.91 m
Comprimento da plataforma – modelo de 6 pés	2 ft 6 in	0.76 m	2 ft 6 in	0.76 m
B Largura da plataforma – modelo de 8 pés	8 ft	2.44 m	8 ft	2.44 m
Largura da plataforma – modelo de 6 pés	6 ft	1.83 m	6 ft	1.83 m
C Altura – recolhida (pneus)	9 ft 3 in	2.82 m	9 ft 3 in	2.82 m
- recolhida (TraX)	9 ft 3 in	2.82 m	9 ft 3 in	2.82 m
D Comprimento – abaixada (pneus)	28 ft 7 in	8.70 m	31 ft 10 in	9.70 m
- recolhida (TraX)	28 ft 7 in	8.70 m	31 ft 10 in	9.70 m
- recolhida (com braço dobrado)	-	-	25 ft 5 in	7.75 m
E Largura (pneus)	8 ft 2 in	2.49 m	8 ft 2 in	2.49 m
(TraX)	8 ft 5-11/16 in	2.58 m	8 ft 5-11/16 in	2.58 m
F Distância entre eixos	8 ft 3 in	2.50 m	8 ft 3 in	2.50 m
G Distância até o solo – centro (pneus)	16.3 in	0.41 m	16.3 in	0.41 m
- centro (TraX)	16.3 in	0.41 m	16.3 in	0.41 m

Produtividade

Capacidade de elevação máxima – irrestrita	660 lb	300 kg	660 lb	300 kg
- restrita	1,000 lb	454 kg	1,000 lb	454 kg
Rotação da plataforma	160°	160°	160°	160°
Rotação da lança vertical – para cima/para	-	-	133° (+ 78° / -54°)	
Rotação da plataforma giratória	360° contínua		360° contínua	
Balanço da plataforma giratória	4 ft 7.5 in	1.41 m	4 ft 7.5 in	1.41 m
Velocidade de deslocamento – retraída (pneus)	3.0 mph	4.8 km/h	3.0 mph	4.8 km/h
- retraída (TraX)	2.3 mph	3.7 km/h	2.3 mph	3.7 km/h
- elevada/estendida (pneus)	1 ft/s	0.3 m/s	1 ft/s	0.3 m/s
- elevada/estendida (TraX)	0.7 ft/s	0.2 m/s	0.7 ft/s	0.2 m/s
Capacidade de inclinação – retraída **	45%		45%	
Raio de giro – interno (pneus)	7 ft 9 in	2.40 m	7 ft 9 in	2.40 m
- interno (TraX)	11 ft 5 in	3.48 m	11 ft 5 in	3.48 m
Raio de giro – externo (pneus)	18 ft 2 in	5.50 m	18 ft 2 in	5.50 m
- externo (TraX)	21 ft 4 in	6.50 m	21 ft 4 in	6.50 m
Controles	12V DC proporcionais	12V DC proporcionais		
Pneus - RT preenchidos com espuma	355/55D 625		355/55D 625	
TraX – Sistema de Rastreamento	Vermeer Track System	Vermeer Track System		
Pressão sobre o solo – pneus	90 psi	620 kPa	90 psi	620 kPa
Pressão sobre o solo – TraX	23 psi	158 kPa	23 psi	158 kPa

Alimentação

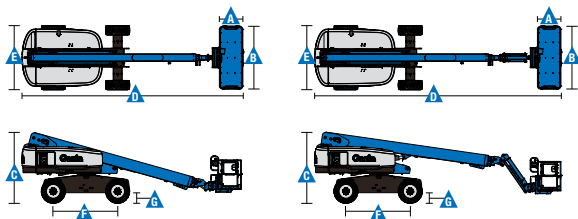
Fonte de Energia (pneus)	48 hp (35.79 kW) Deutz diesel T4f D2.9L4		48 hp (35.79 kW) Deutz diesel T4i D2011L03i	
	49 hp (36.54 kW) Perkins turbo diesel T4f 404F-E22T		51 hp (38kW) Perkins Diesel 404D-22	
	74 hp (55.18 kW) Deutz turbo diesel T4i D2011L04i		74 hp, Deutz Turbo Diesel T4f TD2.9L4	
	60 hp (44.74 kW) Ford gas/LPG MSG425			
Unidade de alimentação auxiliar	12 V DC		12 V DC	
Capacidade do tanque hidráulico	40 gal	151 L	40 gal	151 L
Capacidade do tanque de combustível – diesel	35 gal	132 L	35 gal	132 L
- gasolina	30 gal	114 L	30 gal	114 L

Peso ***

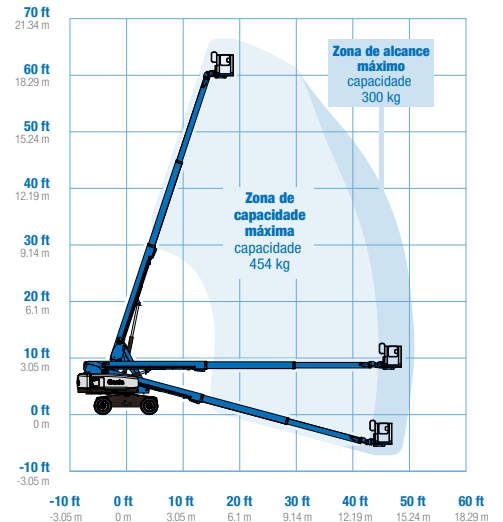
Pneus	22,930 lb	10,401 kg	25,160 lb	11,412 kg
TraX	26,840 lb	12,174 kg	29,000 lb	13,154 kg

Conformidade com Padrões

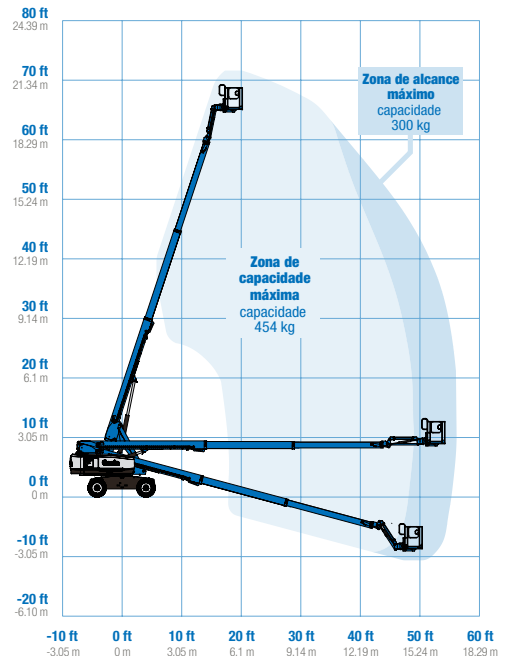
ANSI/SAIA A92.20, CSA B354.7, GB 25849, EN 280, AS/NZS 1418.10



Alcance de Movimentação S-60 XC e S-60 TraX



Alcance de Movimentação S-65 XC e S-65 TraX



* O equivalente métrico da altura de trabalho adiciona 2 m à altura da plataforma. Os EUA adicionam 6 pés à altura da plataforma.

** A capacidade de inclinação se aplica à condução em declives; consulte o manual do operador para obter detalhes sobre as classificações de declive

***O peso varia de acordo com a inclinação; consulte o manual do operador para obter detalhes sobre as classificações da inclinação.

Especificações

Especificação Padrão

Medidas

S-60 XC & S-60 TraX

- Altura de trabalho – 20,29 m
- Alcance horizontal – 14,80 m
- Capacidade de elevação irrestrita – 300 kg e restrita – 454 kg

S-65 XC & S-65 TraX

- Altura de trabalho – 21,81 m
- Alcance horizontal – 16,51 m
- Capacidade de elevação irrestrita – 300 kg e restrita – 454 kg

Productivity

- Plataforma com nivelamento automático
- Rotação da plataforma hidráulica – 160°
- Controles proporcionais do joystick
- Chave de seleção de combustível nos painéis de controle da plataforma e do solo (modelos GLP e Gasolina)
- Oscilação ativa
- Sinalizador intermitente e alarme de movimento
- Possibilidade de direcionamento
- Alimentação elétrica AC na plataforma
- Buzina
- Horímetro
- Alarme de inclinação
- Alarme de declive
- Rotação contínua da plataforma giratória – 360°
- Controle de tração positiva
- Motores de rodas de duas velocidades
- Sistema sensor de carga na plataforma
- Superfície de segurança na entrada
- Resfriador do óleo hidráulico
- Pacote de alarmes
- Bandeja de trabalho
- Alarme de contato Lift Guard[™]

Energia de Alimentação

- Energia auxiliar de 12 V DC
- Proteção contra reenergização do motor
- Desligamento automático do motor por falha no motor
- Bandeja do motor com extensão basculante
- Pacote de regulação do motor

Opções de Tração

- Tração nas 4 rodas
- Aquecimento no ar de admissão (motor Deutz)

Configuração Fácil para Atender as Suas Necessidades

Opções de Plataformas

- Entrada tripla de aço de 2,44 m com portão giratório lateral (padrão)
- Entrada dupla de aço de 1,83 m com portão giratório lateral

Opções de Lanças

- Sem lanças (somente modelo S-60)
- Lança de 1,52 metros (somente modelo S-65)

Opções de Motores

- 48 hp (35,79 kW) - diesel - Deutz T4f D2.9L4
- 48 hp (35,79 kW) - Deutz diesel T4i D2011L03i
- 49 hp (36,54 kW) - Diesel Perkins turbo T4f 404F-E22T
- Diesel Perkins 404D-22 de 51 hp (38kW)
- 74 hp (55,18 kW) - Deutz turbo diesel T4i D2011L04i
- 74 cv, Deutz Turbo Diesel T4f TD2.9L4
- 60 hp (44,74 kW) Ford gas / GLP MSG425

Opções de Pneus

- Terreno acidentado preenchido com espuma (padrão)
- Terreno acidentado que não deixa marcas preenchido com espuma
- Trax (sistema de rastreamento Vermeer)

Opções e Acessórios

Opções de Produtividade

- Engradado da plataforma de proteção do elevador - metade
- Engradado da plataforma de proteção do elevador - completa
- Engradado da plataforma de proteção do elevador – tela (Apenas plataforma de 2,5 metros)
- Corrimão superior auxiliar da plataforma
- Lift Power[™]
- Gerador AC de 3 kW
- Pacote pronto para soldador de 12 kW, 240 V / 60 Hz
- Pacote pronto para soldador 7kw
- Equipamento de soldador de 12 kW escolher entre Lincoln ou Miller (as opções de 12 kW incluem um extintor de incêndio e luvas à prova de fogo)
- Linha de ar até a plataforma
- Óleo hidráulico especial (clima frio, resistente ao fogo ou biodegradável)
- Kit para ambiente hostil
- Kit para ambiente hostil de luxo
- Pacote de proteção para aeronaves (plataforma de 1,8 metros)
- Mini carregadeira
- Pacote de suporte do painel
- Tampas da caixa de controle da plataforma com bloqueio
- Segunda bateria
- Pacote de reboque
- Pacote de luzes de trabalho (2 no chassi, 2 na plataforma)
- Estrutura de Proteção do Operador *****
- Barra de retenção de queda

Opções de Energia

- Pacote de calibragem do motor ***
- Pacotes para Clima Frio
- Purificador/silenciador do diesel (silenciador catalítico) ****
- Tanque de GLP com capacidade de 15,19 kg
- Pré-limpador do ar de admissão ****
- Sistema de fechamento de ar positivo (somente motor Deutz)

*Também disponível como Tier 4i em regiões limitadas

** Disponível apenas com a opção do sistema de rastreamento

*** Disponível apenas com motor Ford

**** Disponível apenas com motores a diesel Tier 4i

***** Disponível apenas através de peças de reposição



Terex Latin America

Alameda Rio Negro, 161 – 10º Andar

Alphaville Empresarial - Barueri – SP – Brasil

CEP 06.454-000

Distribuído por: